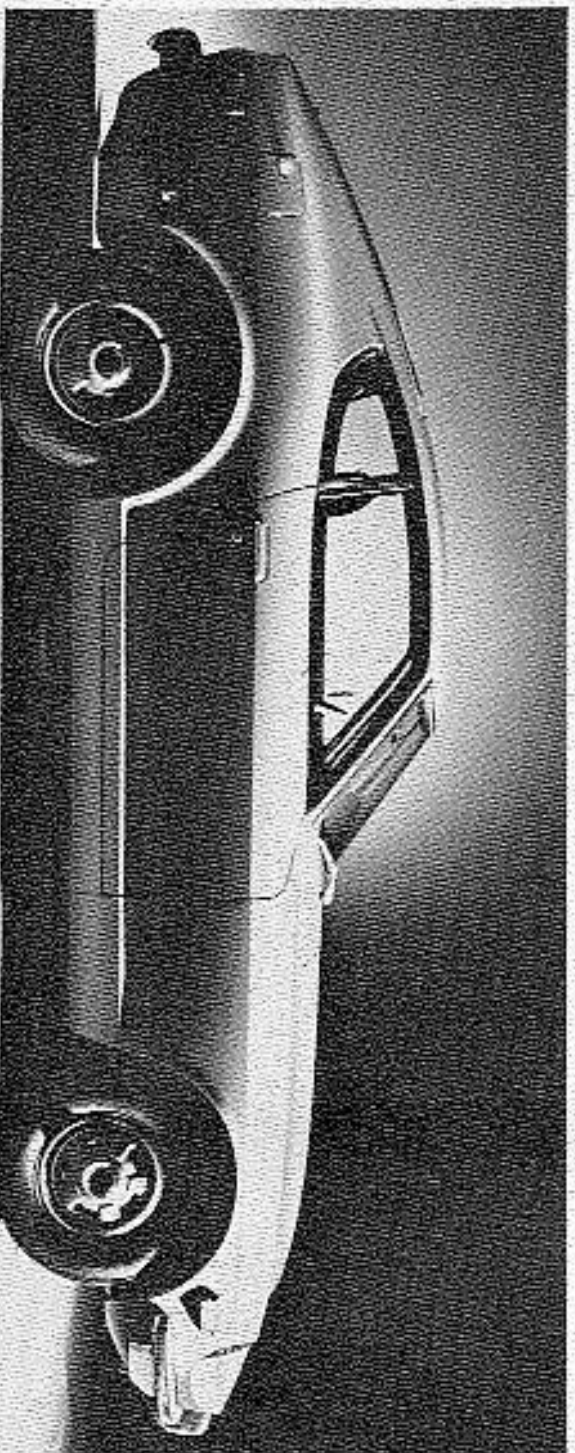




DATSUN 240-Z

Faszination packt Sie beim Anblick dieses heissen Coupés aus Yokohama. Die modernen Styling-Elemente: kergergegene Motorhaube, ultra-riedrige Gurtlinie und imposantes Abschlack markieren seine kraftvolle, edelgante Linie. Wie Ihnen das Aussen verspricht, erfüllt das Innere: echte GT-Ambiance. Erleben Sie sei Getölna Stahrfreies Full-Flow-Ventilation, Racing-Holzlenkrad, Runcarmaturen und Tourenzahler und elektrischer Uhr-Handgas-Mittelkonsole mit kurzer Stockschaltung, Zigarettenanzünder und Ablagefach. Der geräumige Kofferraum ist übrigens sowohl von aussen (3. Tür hinter) wie von innen leicht zu erreichen. Dieses Erlebnis ist das Cockpit des wahren Sportwegens.



Der Sportwagen,
der Ihre Leidenschaft verdient.

Setzen Sie sich in dieses Cockpit
und lassen Sie den Traum
zum Abenteuer werden.

Edles Prestige durch wahren Sport

Seine wertvollste Seite aber lernen Sie erst beim Fahren kennen:

Motor und Fahrgesetz. Der bewährte 6-Zylinder-OHC-Motor mit 2396 ccm Inhalt, 2-Stu-Vergäsern und 7-Gang-gelagerter Kurzwelle

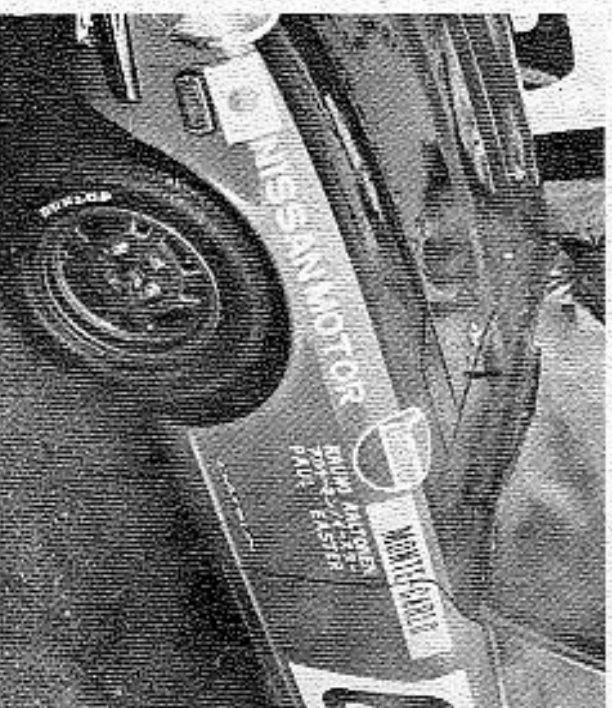
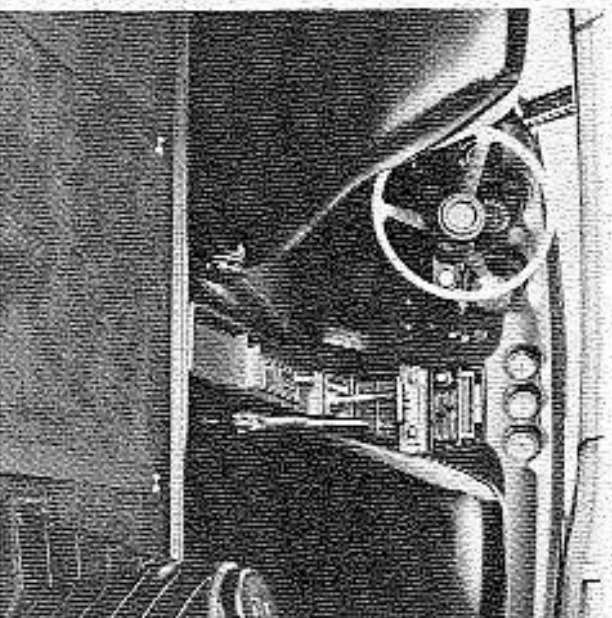
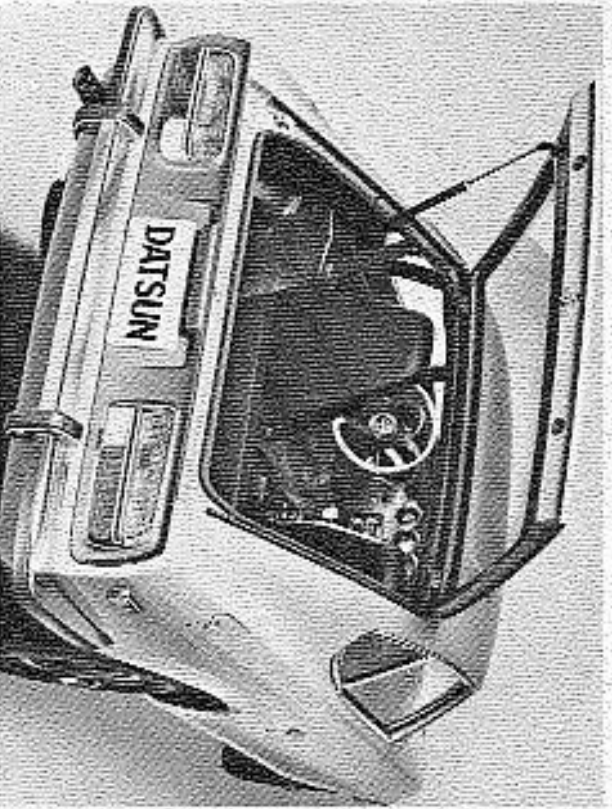
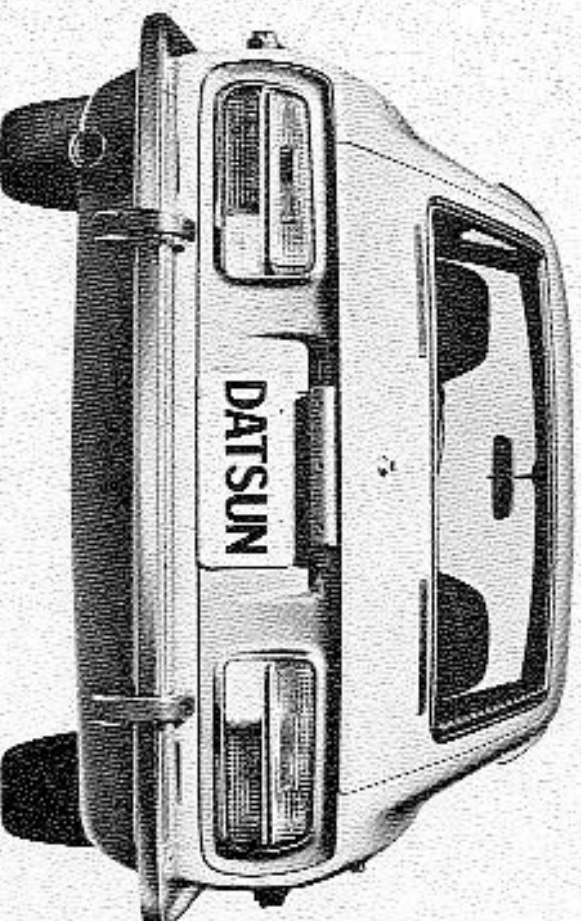
leistet 150 SAE-PS bei 6000 U/min. Das max. Drehmoment beträgt 20,5 mkg bei 4400 U/min. Seine Spitzengeschwindigkeit: 210 km/h.

Bei einem Leertankgewicht von nur knapp 7 kg/PS beschleunigt der DATSUN 240-Z in 9,1 Sekunden von 0-100 km/h. Zu dessen

Daten gehört das entsprechende Fahrgesetz: unabhängige Einzelradaufhängung, vorne und hinten, McPherson-Federbeine mit Kurvenstabilisator. Die Bremsanlage besteht aus einer 2-Kreis-

Bremsanlage mit Servo, vorne Scheiben, hinten Trommeln. Dass in

einem solchen Wagen eine vollständige Sicherheitsausrüstung eingebaut ist, versteht sich von selbst. Mit dem DATSUN 240-Z haben Sie den Sportwagen, der Ihre Leidenschaft verdient.



Dem Kombi seine beste Seite abgucken:

Blick durch die 3. Tür:

No comment!

