



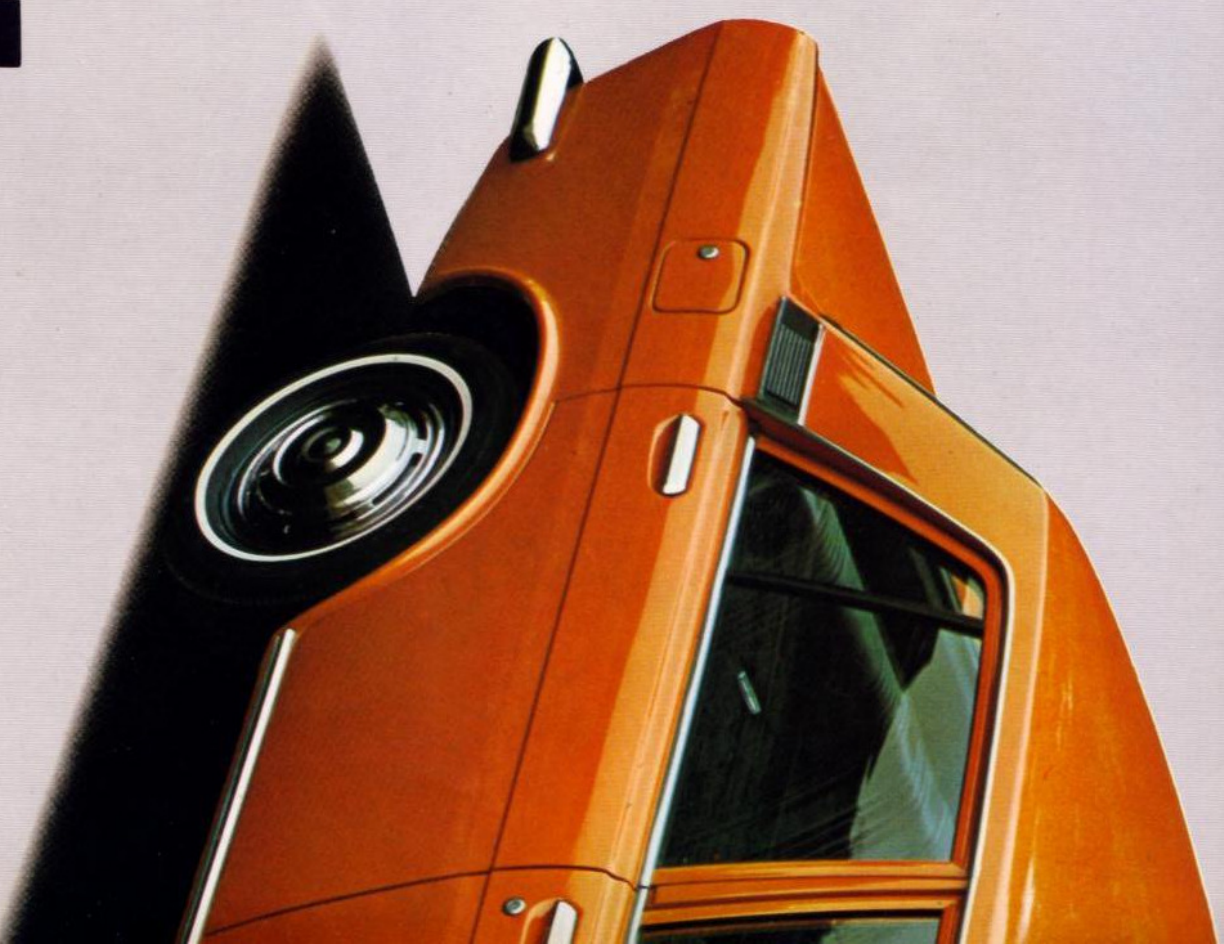


Wir nehmen es gleich vorweg: mit dem Betrachten allein erfassen Sie diesen DATSUN bei weitem nicht. Und nehmen Sie ihn noch so pingelig unter die Lupe. Diesen Wagen müssen Sie fahren, besser: erleben – nur kurz, aber mit gespitzten Ohren und offenen Augen. Hinterher steigen Sie aus und suchen in Ihrer Verblüffung nach einer träten Bezeichnung für ein solches Automobil und finden sie nicht. Es gibt sie nicht. Sie suchen weiter. Trösten Sie sich, wir suchen schon lange. Wie bringt man zwei verschiedene Autos unter einen Hut? Mit welchem Begriff? «Glücklichste Form der Schizophrenie»? «Doppel-Freund»? «Zwei-Gesichter-Limousine»? «Der Kombinierte»? «Der-zwei-Fliegen-auf-einen-Streich-Wagen»? «Der Wolf im Schatzspelz»? Wie nennt man das seltene Auto, das das eine tut und das andere nicht lassen kann? Das Auto, das ein kultivierter Familienwagen ist, das aber eine Konzeption des reinrassigen Sportwagens hat?

Einerseits liegt der Wert dieses DATSUN in seinem geräumigen Interieur, seinen fünf Sitzen (Liegesitze), in seinen vier Türen, seinem grossen Kofferraum, in seiner Full-Flow-Ventilation, den getönten Scheiben und seiner Wirtschaftlichkeit. Kurz, in seinen Qualitäten als Familienwagen.

Andererseits bietet er aber eine McPherson-Einzelradaufhängung, Scheibenbremsen, Doppelscheinwerfer, rallye-erprobte Gasdruckstossdämpfer, einen (nicht weniger rallye-getesteten) OHC-Motor (obenliegende Nockenwelle und 5fach gelagerte Kurbelwelle), Radialreifen und eine präzise, kurzgängige 4-Gang-Stockschaltung. Alles Attribute des wahren Sportwagens.

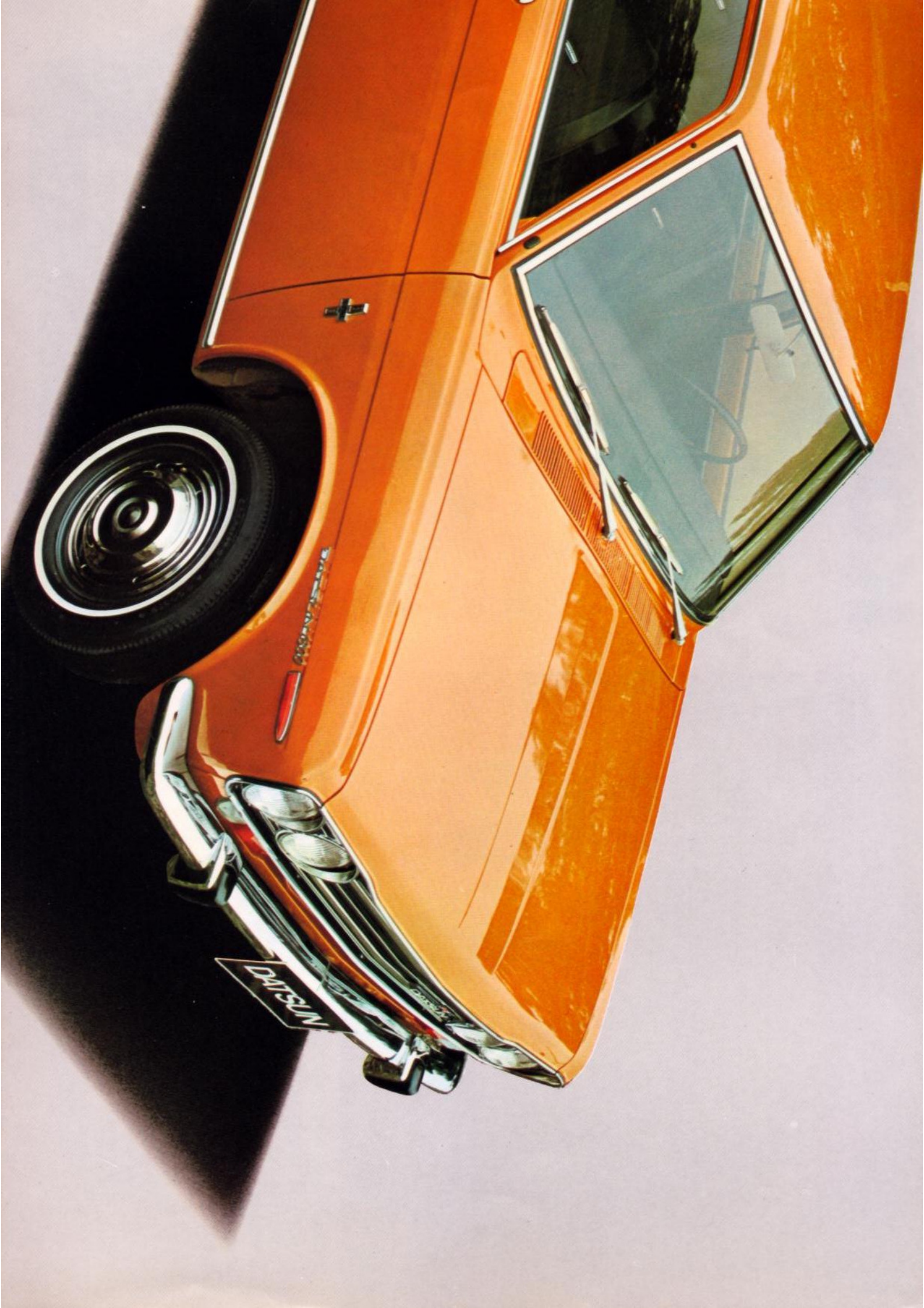
«Doppelwert-Wagen» tönt in unsern Ohren nicht schlecht. Und in Ihren? Bei diesem DATSUN lohnt es sich, zuerst mit seinem Charakter Bekanntschaft zu machen. Auf seine bullig-kompakte Linie sollte man erst hinterher kommen. Quasi als Dessert!



# DATSUN

der Doppelwert-Wagen







# KOMFORT



DATSUN-Sitze sind nach drei Kriterien gebaut: a) gepflegtes Styling. Dazu gehört die Verarbeitung von körperfreundlichem, abwaschbarem Material; b) echter Komfort. Und unter

Komfort verstehen wir ein gutes Absützen des ganzen Körpers; c) Sicherheit. Seitenhalt und Anpassungsmöglichkeit der Sitze führt zu aufmerksamerem, deshalb sicherem Fahren.

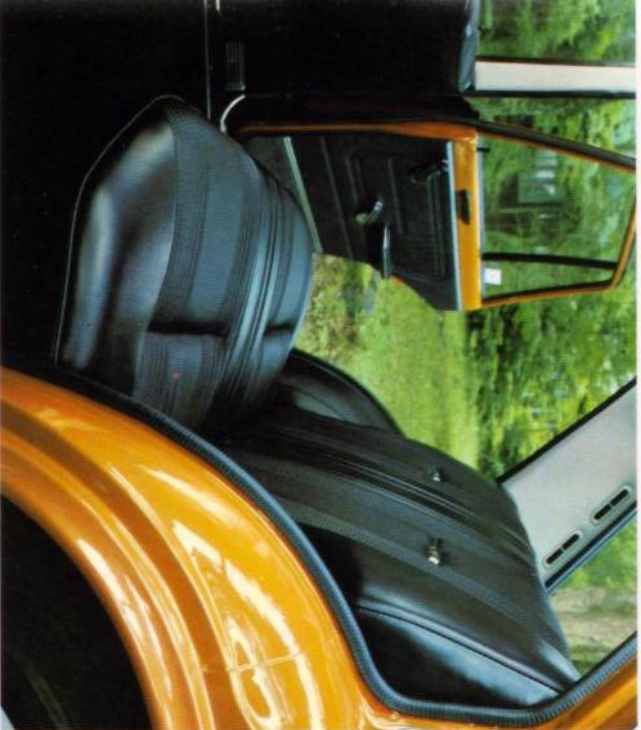


Das Bild zeigt es: Die Vordersitze sind echte Liegesitze. Nicht nur halb abklappbare Ruhesitze.

Die Vordersitze lassen sich auf eine Länge von 160 mm verschieben. Weder kleine noch grosse Personen müssen in Sachen Komfort die gewohnten Konzessionen machen.







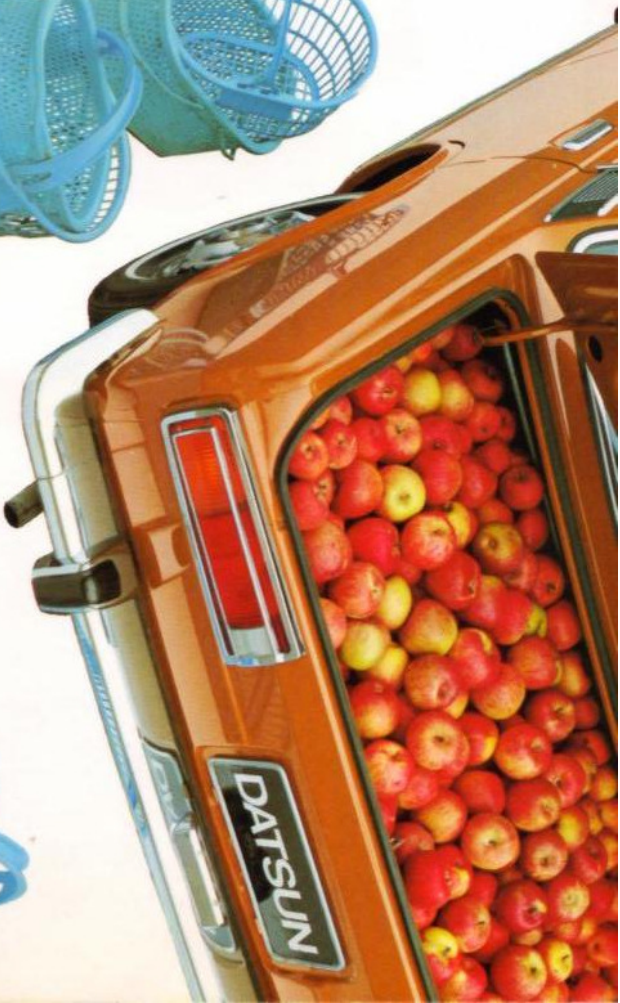
Ob vorne oder hinten – in diesen Sitzen lassen sich lange Reisen angenehm verbringen. Beachten Sie auch die geschmackvolle Abstimmung aller Farböne im Interieur.



Die eingebaute Full-Flow-Ventilation (für Frisch und Warmluft) schafft im Wagen das Klima, das Sie wünschen – bei geschlossenen Fenstern. Staub und Regen lassen Sie kühl.



# GERÄUMIGKEIT



Öffnen Sie den Kofferraum und lassen Sie sich überraschen. Nein, keine Äpfel. Die gibt es nur im Prospekt. Aber Raum, viel Raum. Das Reserverad ist versenkt, dadurch ist der Boden plan und der Nutzraum hoch.



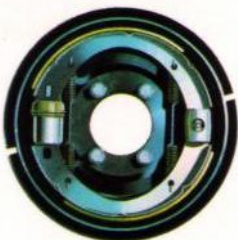




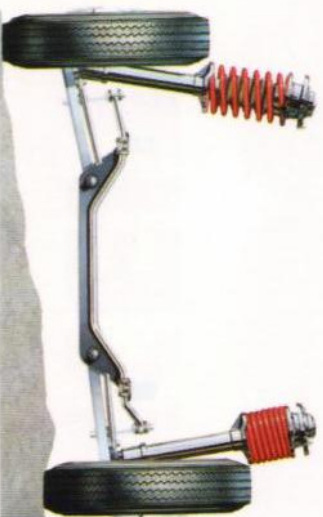
Scheibenbremsen!  
Nichts schlägt vordere Scheibenbremsen im zuverlässigen (ohne fading) Stoppen aus hohen Tempi. DATSUN bietet dieses Sportwagen-Extra serienmässig.

Zweikreis-Bremssystem!

Die beiden Bremskreise funktionieren voneinander unabhängig. Sollte aus unerklärlichen Gründen ein Kreis nicht sauber ansprechen, so bleibt es bei diesem einen, der andere versieht seinen Dienst unabhängig weiter

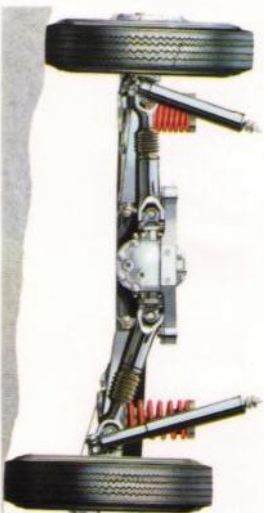


Kugelkreislauf-Lenkung!  
Dieses moderne Lenksystem zeichnet sich durch seine Direktheit und Leichtgängigkeit aus. Es ist das System, das in einen Grossteil der teuren Sportwagen eingebaut wird.



Unabhängige Vorderradaufhängung!  
Diese Qualitätsaufhängung besteht aus drei Teilen, Federbeine, Querlenker und Drehstab stabilisator.

Unabhängige Hinterradaufhängung!  
Eine Besonderheit in der Klasse, wenn Sie bedenken, dass diese kostspielige Aufhängung eigentlich noch immer das Privileg der teuren Autos und der Sportwagen ist. Länglenker, Schraubenfedern und neue, doppelwirkende Gasdruck-Teleskopstossdämpfer. Das heisst: Strassenlage.



# OHC-MOTOR

Jahrelange Forschung, aufwendige Tests und zu guter Letzt überwältigende Rallye-Siege hat die DATSUN-Maschine hinter sich. Die obenliegende Nockenwelle ist das Merkmal des sportlichen Motors = optimale Ausnutzung der Leistungsfähigkeit. Jedes Detail spricht für die kompromisslose Technik des DATSUN-OHC-Motors: Zweifach-Vergaser, Aluminium-Zylinderkopf, 5fach gelagerte Pleuellwelle und vieles mehr. Diese Details sorgen für das faszinierende Beschleunigungsvermögen und für die hohe Spitze. Der DATSUN-Motor schenkt Ihnen mehr Freiheit!



- Und ausserdem:
- Am 1. 1. 1971 gab es in der Schweiz mehr als 140 offizielle DATSUN-Vertretungen. Und es werden mehr und mehr.
  - In Urdorf wird in diesem Jahr die DATSUN-Import-Anlage in Betrieb genommen. Dieses ultramoderne Verteilerzentrum wird u.a. das heute schon grossdimensionierte Ersatzteillager beherbergen.
  - Die DATSUN-Garantie ist aussergewöhnlich: 12 Monate oder 20 000 km.



Einfache Symbole auf den Schaltern sind nicht nur international verständlich, sie sind auch schneller ablesbar. Ein weiteres Sicherheitsdetail.

Die Vordersitze sind für diese Kopfstützen serienmässig eingerichtet. Die Kopfstützen sind als Extras erhältlich.



Vier Augen sehen mehr als zwei.

# SICHERHEIT



**DATSUN-Sicherheits-Karosserie.** Die Front- und Heckpartien sind verformbar, d. h. im Falle einer Kollision fangen sie zuerst die Aufprallkräfte ab und geben sie nicht auf den Innenraum weiter. Dieser ist als fester Käfig konstruiert, wie ein Panzerschrank.

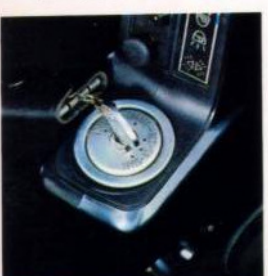
Extrabreite Tandem-Scheibenwischer (2 Tempi) sind mit Anpressplatten versehen und selbstverständlich mit Scheibendusche ergänzt.



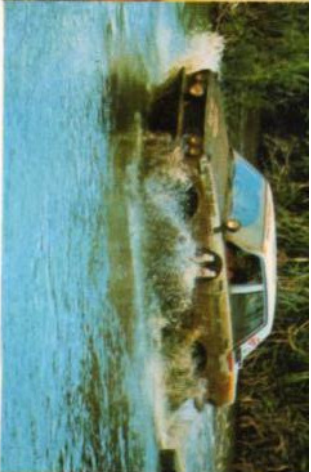
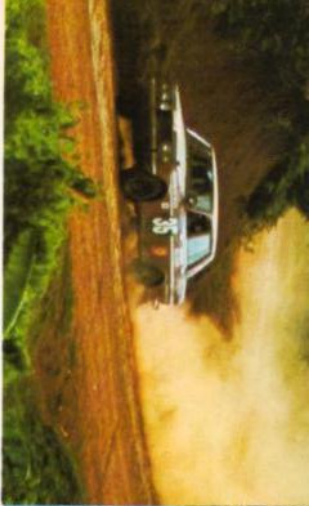
Sicherheitsdenken prägt die Gestaltung der Armlehne, des Türgriffs und der Fensterkurbel. Verminderte Verletzungsgefahr. Alle Scheiben sind gewölbt, wodurch Sicht und Schullerraum vergrössert werden. Auch so ein kleiner Kniff.

Lenkradschloss = Diebstahl-Sicherung.

Den Türschlüssel können Sie übrigens beidseitig einstecken, er erspart Ihnen Zeit und Ärger. Wieder so ein kleiner Kniff.







Sie können denselben Wagen fahren, der 1970 an der East African Safari einen überwältigenden Erfolg errang: Erster, Zweiter, Vierter, Siebenter und Zehnter im Gesamtklassement. 5120 km durch Urwald, Steppe und Savanne. 5120 km in nur 5 Tagen. 5120 km, die nur 20 von 92 Wagen überlebten. Wahrscheinlich eine Folterkammer. Und wer profitiert davon? Der DATSUN-Fahrer. Sie!

Auch an der Südafrika-Rallye 1970 gewann DATSUN das Gesamtklassement.

Das Rallye-Fahren (und -Gewinnen) ist eine mühsame und kostspielige Art, Autos zu testen. Dazu sind doch die Labors da. Sicher – das tun wir auch, aber Rallyes sind öffentliche Zerreißproben. Zu Ihren und unsern Gunsten.

Vielleicht ist gerade diese Sport-Aktivität der Grund dafür, dass so viele Fahrer, die vom Automobil-Sport etwas verstehen, DATSUN den Vorzug geben. Oder – finden Sie den Grund heraus, weshalb DATSUN in mehr als 120 Ländern so populär geworden ist!

# DATSUN der Doppelwert- Wagen



DATSUN (Suisse) SA 8004 Zürich