

DATSUN

Cherry



...die neue Dimension!

überall in der Welt

... fragten wir Autofahrer, nach welchen Gesichtspunkten sie ein Auto der 1000 ccm-Klasse kaufen würden. Die Meinungen und Wünsche waren sehr vielfältig. In einigen Punkten jedoch stimmten sie völlig überein:

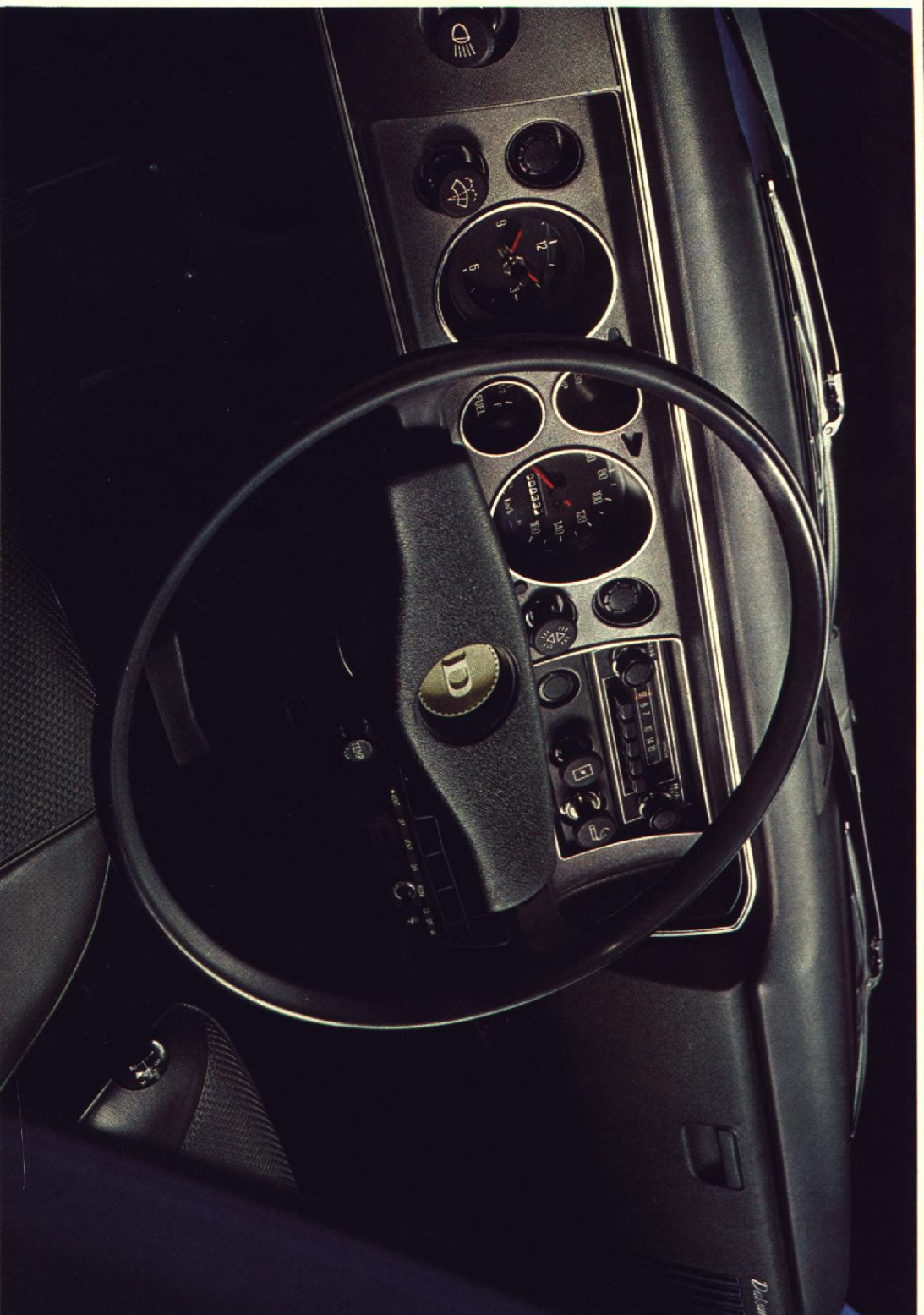
Es fehlt ein Auto, das wirtschaftlich und trotzdem leistungsstark ist, das außen kompakt und wendig, innen jedoch eine optimale Raumnutzung bietet, und nicht zuletzt, trotz seiner Preiswürdigkeit, die Eleganz und den Chic der Mittelklasse hat.

Funktionelle Schönheit

Das ist ein Cockpit! Jedes Instrument an seinem Platz - übersichtlich und bequem zu bedienen. Alle Instrumente liegen so vertieft, daß sie absolut blendfrei sind. Serienmäßige Extras sind: Verbundglas-Frontscheibe, 2-Klang-Horn, Lichttupe, Zeituhr, Bremskontroll-Leuchte, Zigarettenanzünder und Ablage auf der Mittelkonsole.

Zu erwähnen ist noch die ungewöhnlich wirkungsvolle Be- und Entlüftung.

Sicherheitsgurt und Radio gegen Aufpreis



Deshalb entwickelten wir den Cherry, einen Wagen modernster Konzeption. Gebaut für die Straßen von heute,

Den Cherry gibt es in 3 Varianten - Limousine 2-türig - Limousine 4-türig und als Kombi-Limousine. Jeder Cherry hat die in aller Welt gerühmte serienmäßige Sonderausstattung.



Chic und geräumig

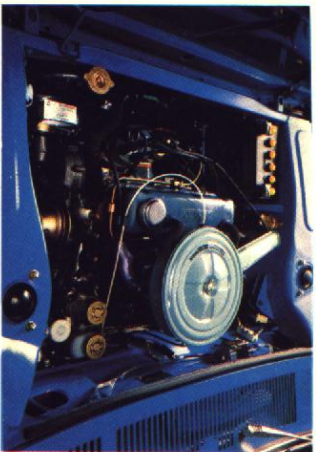
4 oder auch 2 Türen führen in einen Innenraum, der durch seine Ausstattung und Geräumigkeit überrascht. Steigen Sie ein und fühlen Sie sich wohl! Sie spüren sofort die Qualität der Sitze - vorn und auch im Fond. Die Vordersitze bieten mit ihren verstärkten Seitenwülsten, den stufenlos verstellbaren Rücklehnen und mit ihren serienmäßig eingebauten Kopfstützen den Komfort, den Sie für angenehmes und sicheres Reisen brauchen.



Die neue Dimension der Technik!

Motor und Leistung

Der Cherry besitzt einen Motor modernster Konzeption - 988 ccn, 4 Zylinder OHV-Frontmotor, quergestellt, Frontantrieb. Der über 4,5 Millionen Kilometer getestete Cherry-Motor verleiht dem Wagen eine Höchst- und Dauergeschwindigkeit von gut

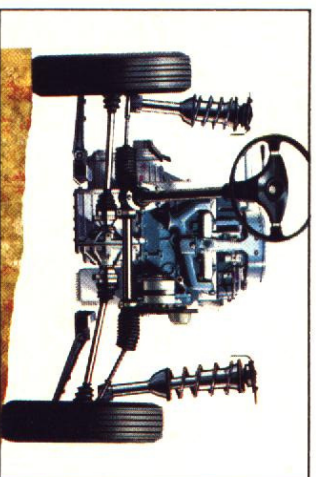


140 km/h, 45 muntere PS beschleunigen in 19 Sekunden auf 100 km/h. Bei einem Leistungsgewicht von nur 11 kg/PS zeigt der Cherry eine spritzige Spurfreudigkeit in allen Geschwindigkeitsbereichen und gibt Ihnen die Möglichkeit zu schnellem, risikolosem Überholen.



Einzelradaufhängung

Die vordere Aufhängung besteht aus McPherson-Federbeinen und Teleskop-Stoßdämpfern - die hintere aus Längslenkern mit Schraubenfedern und Gasdruck-Stoßdämpfern. Diese Aufhängung garantiert für eine sichere Straßenlage und optimalen Fahrkomfort.



Geplante Sicherheit

Auch an die Sicherheit wurde gedacht. Die Front- und Heckpartie des Cherry sind verformbar, Vorgeplante Knautschonen absorbieren Aufprallkräfte so weit wie möglich.

Weitere Sicherheitsfaktoren: Verbundglas-Frontscheibe, Scheibenbremsen, Gürtelreifen, Kopfstützen und Sicherheitslenksäule.

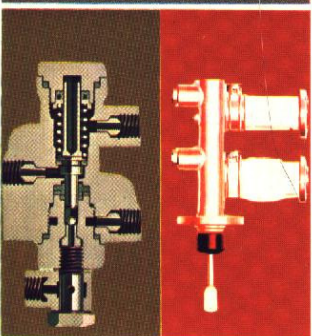
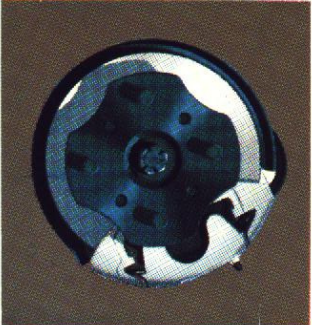


Cherry 4-türig de Luxe



Bereifung und Bremssystem

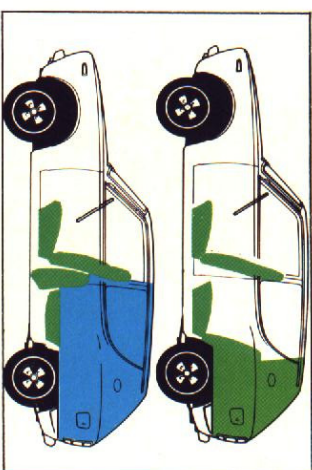
Dem moderneren Fahrwerk entsprechend sind die Cherry de Luxe-Modelle serienmäßig mit Gürtelreifen ausgerüstet. Die vollkommen auf Sicherheit ausgelegte Bremsanlage ist selbst bei Fahrzeugen der gehobenen Mittelklasse heute noch keine Selbstverständlichkeit:



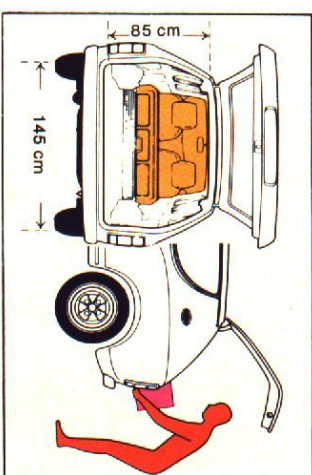
Scheibenbremsen vorne, Trommelbremsen hinten, 2-Kreis-Bremssystem und Bremsdruckbegrenzer. Die weitaus kostensparenderen Lösungen waren uns nicht gut genug. Sie sehen, wir haben uns Ihre Sicherheit etwas kosten lassen!

Cherry-Kombi-Limousine

Der ideale Stadtwagen! Ob zum Einkaufen, zur Camping-Fahrt, ob zum Wochenende oder für den Beruf – mit wenigen Handgriffen können Sie die 3-türige Cherry-Kombi-Limousine in einen echten Kombi verwandeln. Die übergroße Hecktür öffnet sich zu einem



großen Laderaum, der noch zu erweitern ist, wenn Sie die Rücksitzbank nach vorne klappen.



Cherry Kombi 3-türig de Luxe





Freude am cherry

- aus Freude am fahren!
Wo sonst finden Sie einen
Wagen der 1000 ccm-
Klasse mit dieser Technik
und dieser Ausstattung?

Zur Probefahrt nehmen Sie
Ihre Familie am besten
gleich mit.

Wie gut der Cherry ist -
wie sehr wir von seiner
Qualität überzeugt sind,
spiegelt sich in der un-
gewöhnlichen Garantiezeit
wieder:

**20.000 km oder
1 Jahr Garantie!**



Der Cherry in Zahlen

Maße und Gewichte

Limousine	Kombi	
Länge	3670 mm	3630 mm
Breite	1490 mm	
Höhe	1360 mm	
Radsstand	2335 mm	
Spur vorne	1275 mm	
Spur hinten	1240 mm	1270 mm
Bodentfreiheit	200 mm	
Leergewicht	660 kg	
Zul. Gesamtgewicht	1080 kg	
Sitzplätze	4	
Höchstgeschwindigkeit	140 km/h	
Wendekreis	9,2 m	
Abmessungen des Kombi de Luxe:		
Laderraumlänge	760/1405 mm	
Laderraumbreite	1210 mm	
Heckfahrbreite	1210 mm	
Heckfahrhöhe	850 mm	
Zuladung	355 kg	

Ausstattung

Zstufiger Scheibenwischer mit elektrischer Scheibendusche. Mehrstufige Frischluft- und Heizanlage. Benzinstandanzeiger. Öldruck-, Lade-, Scheinwerfer- und Blinkerkontrollampen. Wassertemperaturanzeiger. Tachometer. Kilometerzähler. Selbsttragende Sicherheits-

Motor

Frontmotor quergestellt. Frontantrieb. Wassergekühlter 4-Zylinder-OHV-Motor. 988 ccm. 73 x 59 mm. 45 DIN PS bei 6000 U/min. Max. Drehmoment 8,3 mkg bei 4000 U/min. Verdichtung 8,5 : 1.

Vergaser

Fallstrom-Zweistufenvergaser. Mechanische Membranpumpe. Benzintankinhalt 36 l.

Schmierung

Druckschmierung mit Filter im Hauptstrom.

Kühler

Druckkühler. Ventilator. Thermostat.

Elektrische Anlage

12-Volt-Batterie. 45 Ah 300-Watt-Drehstromlichtmaschine.

Kupplung

Einscheibentrockenkupplung.

Getriebe

Vollsynchronisiertes Viergang-Getriebe. I 3,673; II 2,217; III 1,447; IV 1,00; R 4,093 Achsuntersetzung : 4,268 : 1

Bremsen

Hydraulische Bremsen. Vorne Scheiben. Hinten Trommeln. 2-Kreis-System. Bremskraftbegrenzer. Handbremse auf Hinterräder.

Karosserie. Ausstellenster hinten. Kopfstützen.

2 Sonnenblenden. Aschenbecher vorne und hinten. Tankdeckel abschließbar. Verbundglasscheibe. Klippbarer Innenspiegel. Zigarrenanzünder. Zweiklanghorn. Lichtlupe. Heizbare Heckscheibe. 3-Punkt-Sicherheitsgürte.

Zusätzlich bei de-Luxe-Modellen:

Liegesitze, Zeituhr, Gürtelreifen, verchromte Radkappen, zus. Zierleisten, Velourmatten vorn und hinten, Ablage. (Kombi de Luxe ohne Zeituhr)

Fahrwerk

Unabhängige Vorderradaufhängung. McPherson-Federbeine. Teleskopstoßdämpfer. Unabhängige Hinterradaufhängung. Längslenker mit Schraubentledern und Gasdruckstoßdämpfern. Kombi : Halbelliptikfedern mit Teleskop-Stoßdämpfern.

Lenkung

Zahnstangenlenkung

Räder

Stahlscheibenräder. Reifen 155-12

Lichtanlage

Scheinwerfer mit asymmetrischem Abblendlicht. 4 Blinker. Warnblinkanlage. 2 Rückfahrcheinwerfer. Innenbeleuchtung.

Im Sinne der Weiterentwicklung müssen wir uns Konstruktions- und Ausstattungsänderungen vorbehalten.





DATSUN



IN DEUTSCHLAND

Schumann
Kfz-Gesellschaft
DATSUN

34 Göttingen, Gronerlandstr. 52a
Tel. 6 22 41

Tel. 0551/58587