



# DATSUN

## 1200

oder

«Der grosse  
Kleine  
mit Pfiff...»



... eine reizende Einladung  
zur Lebensfreude.  
Charme, Temperament und  
Zuverlässigkeit.  
Unbeschwertes, rassiges  
Reisen.  
Erleben und Mitmachen.



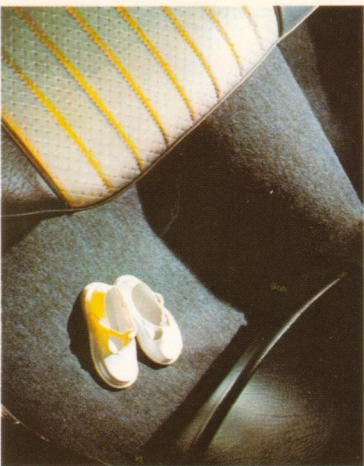
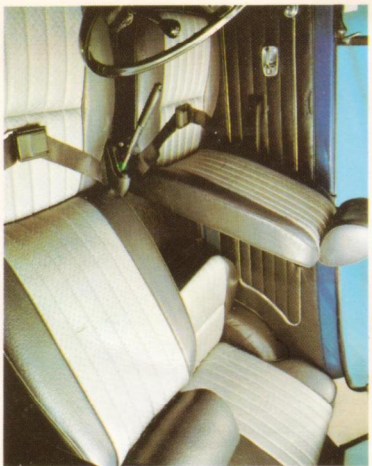
## Charme hat mit Make-up wenig zu tun

Und wenn wir deshalb vom Charme des «grossen Kleinen mit Pfiff» reden, so meinen wir nicht nur seine gelungene, kecke Karosserie, sondern seine ganze Persönlichkeit mit allem Drum und Dran:

Obwohl zur kleineren Mittelklasse gehörend, hat der Datsun 1200 einen Motor, der grösseren Wagen gut anstehen würde (65 PS). Dadurch nähert sich sein Leistungsgewicht (10,8 kg/PS) knapp der Sportwagen-grenze.

Sein Wendekreis-Radius misst nur 410 cm. Ein normaler Einschlag ist billiger und einfacher zu bauen, die Handlichkeit wäre aber nicht mehr DATSUN-like.

Abklappbare Ruhesitze sind in seiner Klasse nicht gerade üblich. Der DATSUN 1200 hat getönte Sicherheits-scheiben. Ein Zeichen, dass man bei der Konzeption dieses Wagens auch an den Fahrer und seine Gäste dachte. Und er wird mit geschmack-vollen Teppichen geliefert. Wir denken, dass dies einfach dazugehört. Wie auch zwei Rückfahrlampen, Zweistufen-Scheibenwischer und Waschanlage und Lichtupe und noch einiges mehr. Er hat einen Kofferraum, bei dessen Gestaltung die Konstrukteure an Dinge wie schwere Einkaufstaschen, Golfsack, Eiertransport, Sommerferien-reise einer Fünftkopf-Familie gedacht haben müssen. Ein Auto ohne Gepäck-





träger sieht auch besser aus als eines mit.

Der DATSUN 1200 hat eine Sicherheitskarosserie. Auch das ist in seiner Klasse nicht die Regel. Aber wir denken, dass Ihr Leben immer gleich viel Wert ist, ob Sie einen grossen oder kleinen Wagen fahren.

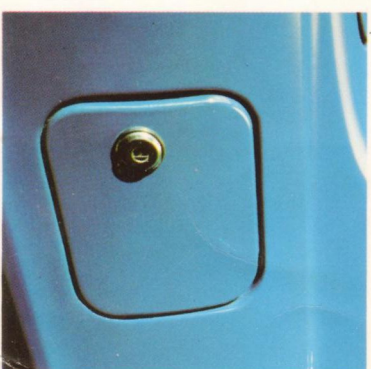
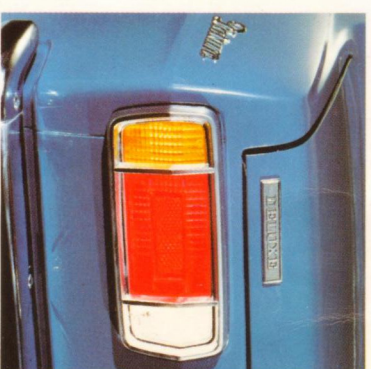
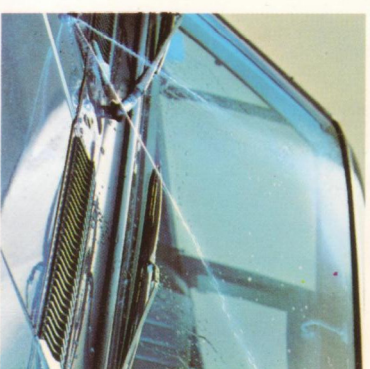
Der DATSUN 1200 ist ein ehrlicher, kompromissloser Wagen. Er will und kann nicht verschiedensten Herren dienen. Deshalb gibt es für verschiedene Ansprüche ebenso verschiedene Modelle: Zwei Limousinen mit zwei oder vier Türen und ein attraktives Coupé.

Der DATSUN 1200 erreicht eine Spitze von 150 km/h.

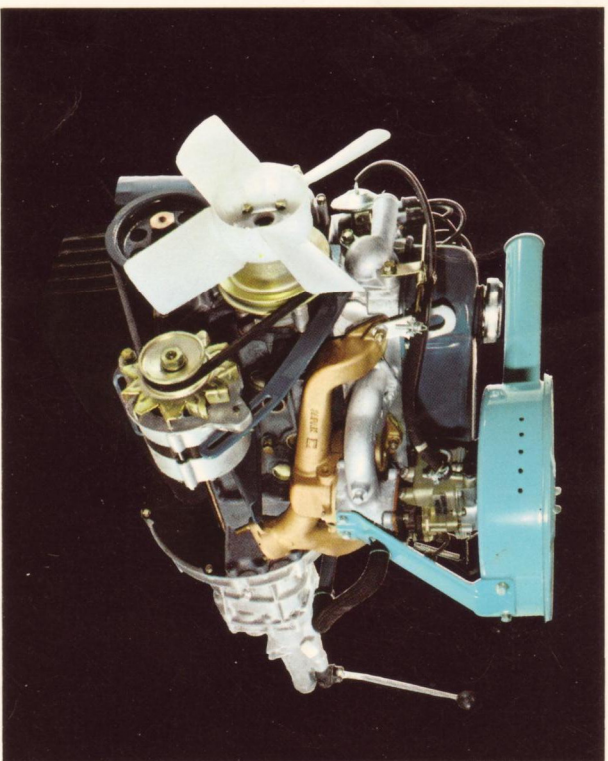
Deshalb sind entsprechende Bremsen eingebaut: ob Scheibenbremsen vorne üblich sind in seiner Klasse oder nicht — ist etwa diese Spitze üblich?

Alle DATSUN-Modelle haben eine Garantie von 12 Monaten oder 20000 km. Wir wollen Ihr Vertrauen gewinnen. Und hierfür ist es an uns, den ersten Schritt zu tun.

Sie sehen, auch eine Auto-Persönlichkeit setzt sich aus vielem zusammen. Die Addition macht sie aus. Die aufgezählten Musterchen sind einige der Elemente, die aus dem DATSUN 1200 dasjenige machen, das er ist: «Der grosse Kleine mit Piff.» Eine lebhaft, charmante Persönlichkeit, die Sie zu unbeschwertem, rassissem Reisen einlädt. Gute Reise!







## Die energische

### 4 000 000-Kilometer-Maschine

Zählen wir alle Tests zusammen, die der DATSUN 1200-Motor hat erleiden müssen, so ergibt das tatsächlich eine Strecke von nicht weniger als 4 Millionen Kilometer. Sie können sich blindlings auf ihn verlassen.  
Der wassergekühlte Vierzylinder-Motor hat eine 5fach gelagerte Kurbelwelle und leistet 65 PS.



### Scheibenbremsen vorne!

Ist die Fahrleistung wie jene der Grossen — so sollten es auch die Bremsen sein. Deshalb: der grosse Kleine mit Pfiff!

DATSUN-GARANTIE: 12 Monate oder 20000 km.

Printed in Switzerland

DATSUN

Masse und Gewicht		
Länge	3830 mm	Bodenfreiheit
Breite	1500 mm	Gewicht
Höhe	1390 mm	Sitzplätze
Radstand	2300 mm	Höchst- geschwindigkeit
Spur vorne	1240 mm	Wendekreis Ø
Spur hinten	1245 mm	

**Motor** Wassergekühlter 4-Zylinder-Motor, 5fach gelagerte Kurbelwelle, 1171 ccm, 73,0 x 70,0 mm, 65 DIN-PS, Verdichtung 9,0:1.

**Vergaser** Fallstrom-Zweistufenvergaser, Mechanische Membranpumpe, Benzintankinhalt 40 l.

**Schmierung** Druckschmierung mit Filter im Hauptstrom.

**Kühlung** Druckkühler, Ventilator, Thermostat.

**Elektrische Anlage** 12-Volt-Batterie, 300-Watt-Alternator.

**Kupplung** Einscheiben-Trockenkupplung.

**Getriebe** Vollsynchronisiertes Viergang-Getriebe, I 3,76 II 2,17 III 1,40 IV 1,00 R 3,64

**Hinterachse** Untersetzungsverhältnis 3,900:1.

**Aufhängung** Unabhängige Vorderradaufhängung, McPherson-Federbeine, Stabilisator, Hinterradaufhängung: Halbelliptikfedern, Teleskopstossdämpfer.

**Lenkung** Kugelkreislauf Lenkung.

**Bremsen** Hydraulische Bremsen, Vorne Scheiben, Hinten Trommeln, 2-Kreis-System, Handbremse auf Hinterräder.

**Räder** Stahlscheibenräder, Radialreifen 155 SR 12.

**Lichtanlage** Scheinwerfer mit asymmetrischem Abblendlicht, Parklichter, 6 Blinker, 2 Rückfahrlampen, Innenbeleuchtung.

**Ausstattung** 2stufiger Scheibenwischer mit elektrischer Scheibenwasche, Mehrstufige Frischluft- und Heizanlage, Benzinstandanzeiger, Oeldruck-, Lade-, Scheinwerfer- und Blinker-Kontrollampen, Wassertemperaturanzeiger, Tachometer, Kilometerzähler, Zweiklanghorn, Lichttupe, Zigarettenanzünder, 2- oder 4türige, selbsttragende Sicherheitskarosserie, Ausstellfenster vorne und hinten, Verstellbare Liegesitze, Aschenbecher vorne und hinten, Ersatzrad unter Kofferraum, Tankdeckel abschliessbar, Teppiche, Radziendeckel, 2 Sonnenblenden, Ausserrückspiegel.

Im Sinne der Weiterentwicklung behält sich die F. M. TARBUK + CO, Wien das Änderungsrecht dieser Angaben jederzeit vor.

F. M. TARBUK + CO, Wien