

DAATSUN

1200



Die bessere Alternative



DATSUN 1200 – ein quicklebendiger Sprinter mit kompakter Außenmaßen!

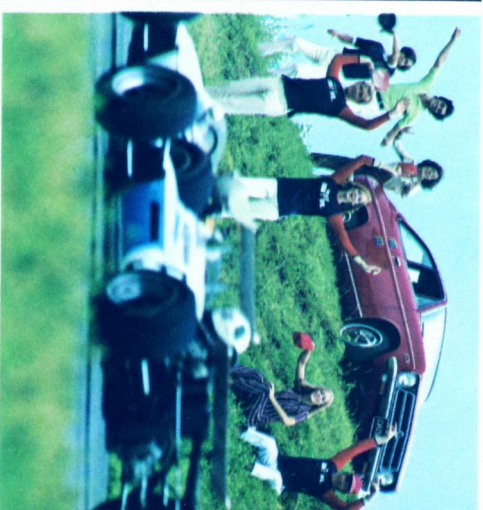
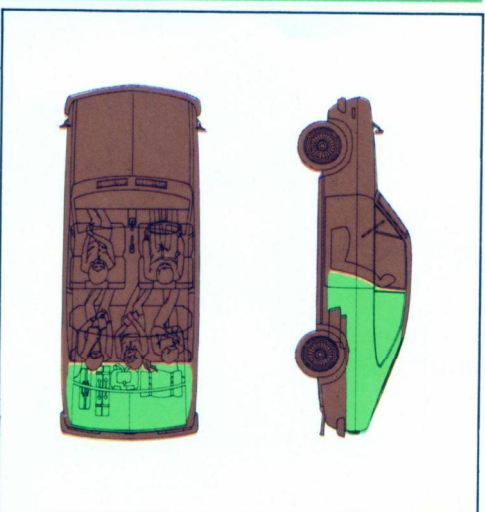


Dabei ist der Innenraum des DATSUN 1200 erstaunlich groß. Und dann das Triebwerk: ganz auf Lebensdauer konstruiert! Es bringt den DATSUN 1200 in nur 14,8 Sekunden von 0 auf 100 km/h

und verleiht ihm eine Dauerspitze von über 150 km/h. Vorbildlich solide auch die Karosserie: 0,8 mm starkes Stahlblech (wo gibt's das noch?) sorgt in Verbindung mit stoßabsorbierenden hinteren

und vorderen Knautschzonen und einem aufprallgeschützten Benzintank über der Hinterachse für optimale Sicherheit im Fahrgastraum!

Man muß schon ungewöhnlich gute Autos bauen, um 1 Jahr Garantie zu bieten – oder 20.000 km.



Ob familienfreundliche Limousine oder rassiges Coupé: Der DATSUN 1200 bietet erstaunliche Ausstattungs-Extras ohne Extra-Preise!

Die serienmäßige Ausstattung des DATSUN 1200 läßt jedem Autofreund das Herz im Leibe lachen: vordere Einzel-Ruheitze, Verbundglas-Frontscheibe Gürtelreifen, Zweiklanghorn, Zigaretten-

anzünder, Veloursmatten, Zweistufen-Scheibenwischer mit elektrischer Scheibendusche, mehrstufige Heiz- und Frischluftanlage, Zwangsentlüftung, 2 Rückfahrtscheinwerfer, Zweikreis-

Bremssystem mit Bremskrattregler, 12-Volt-Batterie, Drehstrom-Lichtmaschine und vieles mehr! (Weitere Einzelheiten finden Sie im technischen Teil dieses Prospektes).

Vergessen Sie nicht: **Wie bei allen DATSUN-Automobilen gibt es auch beim DATSUN 1200 eine volle Jahres-Garantie oder 20.000 km.** Schließlich ist der fortschrittliche 1200 ein echter DATSUN: unübertroffen zuverlässig und robust!







DATSUN in Deutschland